

# Cedar Plus

Vypínače a zásuvky  
v krytí IP44



# Představení

## Robustnost



Všechny přístroje řady Cedar Plus jsou vyrobeny z trvanlivého a barevně stálého polyamidu, který zaručuje zachování technických a estetických vlastností po velmi dlouhou dobu.



## Bezpečnost

Zásuvky Cedar Plus nás všechny chrání před zásahem elektrickým proudem. Zdířky zásuvek jsou totiž opatřeny clonkami, které znesnadňují vsunutí předmětů do zásuvky. Všechny přístroje Cedar Plus lze navíc montovat na hořlavé podklady do třídy C2 včetně.

## Jednoduchá montáž

Přístroje Cedar Plus byly navrženy tak, aby bylo velmi snadné je zapojit a namontovat i pro laika.

### Průchodka

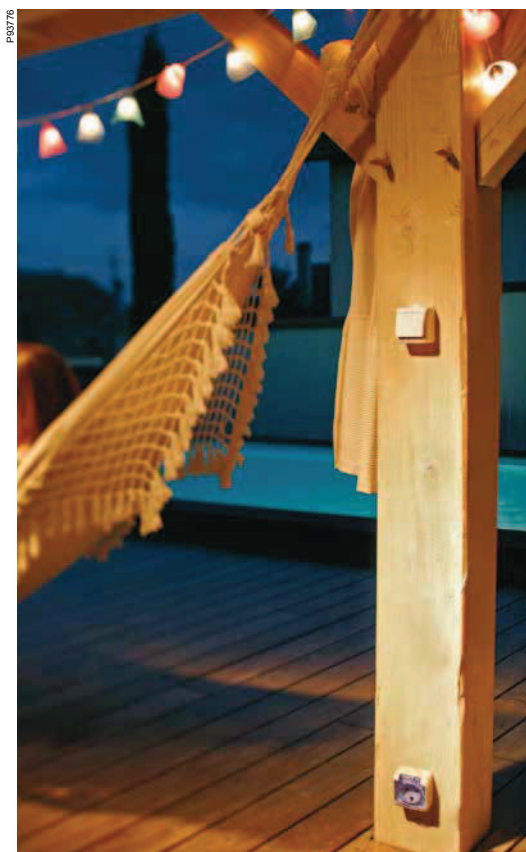
V každém přístroji jsou dva typy gumových průchodek. Pro přívod kabelu si můžete vybrat – buď seříznout nožem pyramidovou průchodku nebo šroubovákem propíchnout průchodku plochou.

### Mechanismus

Mechanismus lze z těla přístroje vyjmout bez použití nástrojů. To velmi usnadňuje připojení vodičů do svorek.

### Snap systém

Tento systém západek velice zrychluje montáž i případnou demontáž přístrojů Cedar Plus. Po připevnění spodního dílu na zeď nebo jiný podklad a zapojení vodičů stačí horní kryt a klapku jednoduše nacvaknout. Demontáž je s použitím běžného šroubováku otázkou několika sekund.



Snap systém

## Spínače 250 V, 16 AX

## Spínače a přepínače

## Spínač jednopólový ř. 1



## Přepínač sériový ř. 5



Typ

 bílá  
 šedá

WDE000510

WDE000550

WDE000610

WDE000650

## Přepínač střídavý ř. 6



## Přepínač křížový ř. 7



Typ

 bílá  
 šedá

WDE000560

WDE000570

WDE000660

WDE000670

## Spínač dvojpólový ř. 2



Typ

 bílá  
 šedá

WDE000520

WDE000620

## Spínače s orientační kontrolkou

## Spínač jednopólový ř. 1So



## Přepínač sériový ř. 5So



Typ

 bílá  
 šedá

WDE000514

WDE000551

WDE000614

WDE000651

kontrolka je umístěna pod klapkou

## Přepínač střídavý ř. 6So



## Přepínač křížový ř. 7So



Typ

 bílá  
 šedá

WDE000561

WDE000571

WDE000661

WDE000671

## Spínač dvojpólový ř. 2So



Typ

 bílá  
 šedá

WDE000521

WDE000621



WDE000510

WDE000550



WDE000520



WDE000514

WDE000551



WDE000513



WDE000512



WDE000515



WDE000540



WDE000542



WDE000522



WDE000525

## Ovládače tlačítkové

	Jednopólový 1/0	Jednopólový 1/0 „světlo“
Typ		
bílá	WDE000511	WDE000513
šedá	WDE000611	WDE000613
	Jednopólový 1/0 „zvonek“	
Typ		
bílá	WDE000512	
šedá	WDE000612	

## Ovládače tlačítkové s orientační kontrolkou

	Jednopólový 1/0So „zvonek“	Jednopólový 1/0So „světlo“
Typ		
bílá	WDE000515	WDE000516
šedá	WDE000615	WDE000616

## Zásuvky 250 V, 16 A

## Zásuvky 2P+PE s clonkami

	Jednonásobná	Jednonásobná čirá
Typ		
bílá	WDE000540	WDE000542
šedá	WDE000640	WDE000642
	Dvojnásobná	Dvojnásobná čirá
Typ		
bílá	WDE000522	WDE000524
šedá	WDE000622	WDE000624

## Zásuvky 2P+PE SCHUKO (norma VDE) s clonkami

	Jednonásobná	Jednonásobná čirá
Typ		
bílá	WDE000541	WDE000543
šedá	WDE000641	WDE000643
	Dvojnásobná	Dvojnásobná čirá
Typ		
bílá	WDE000523	WDE000525
šedá	WDE000623	WDE000625

## Kombinace 250 V, 16 AX

## Zásuvka 2P+PE a spínač nebo přepínač

## Spínač jednopólový ř. 1



P90357

Typ	
bílá	WDE000580
šedá	WDE000680

## Přepínač střídavý ř. 6



P90361

Typ	
bílá	WDE000584
šedá	WDE000684

## Zásuvka 2P+PE a spínač nebo přepínač s orientační kontrolkou

## Spínač jednopólový ř. 1So



P90358

Typ	
bílá	WDE000581
šedá	WDE000681

## Spínač dvojpólový ř. 2So



P90360

Typ	
bílá	WDE000583
šedá	WDE000683

## Přepínač střídavý ř. 6So



P90362

Typ	
bílá	WDE000585
šedá	WDE000685

## Zásuvka 2P+PE SCHUKO (norma VDE) a spínač nebo přepínač

## Spínač jednopólový ř. 1



P90369

Typ	
bílá	WDE000500
šedá	WDE000600

## Spínač dvojpólový ř. 2



P90371

Typ	
bílá	WDE000502
šedá	WDE000602

## Přepínač střídavý ř. 6



P90373

Typ	
bílá	WDE000504
šedá	WDE000604

P90283



WDE000580

P90284



WDE000581

P90266



WDE000583

P90275



WDE000500

P90279



WDE000504

P90276



WDE000501

Typ

bílá

šedá

**Zásuvka 2P+PE SCHUKO (norma VDE)  
a spínač nebo přepínač s orientační  
kontrolkou**

**Spínač jednopólový ř. 1So**



P90370

WDE000501

WDE000601

**Spínač dvojpólový ř. 2So**



P90372

WDE000503

**Přepínač střídavý ř. 6So**



P90374

WDE000505

WDE000605

P90287



WDE000506

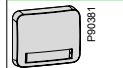
Typ

bílá

## Příslušenství

### Klapka

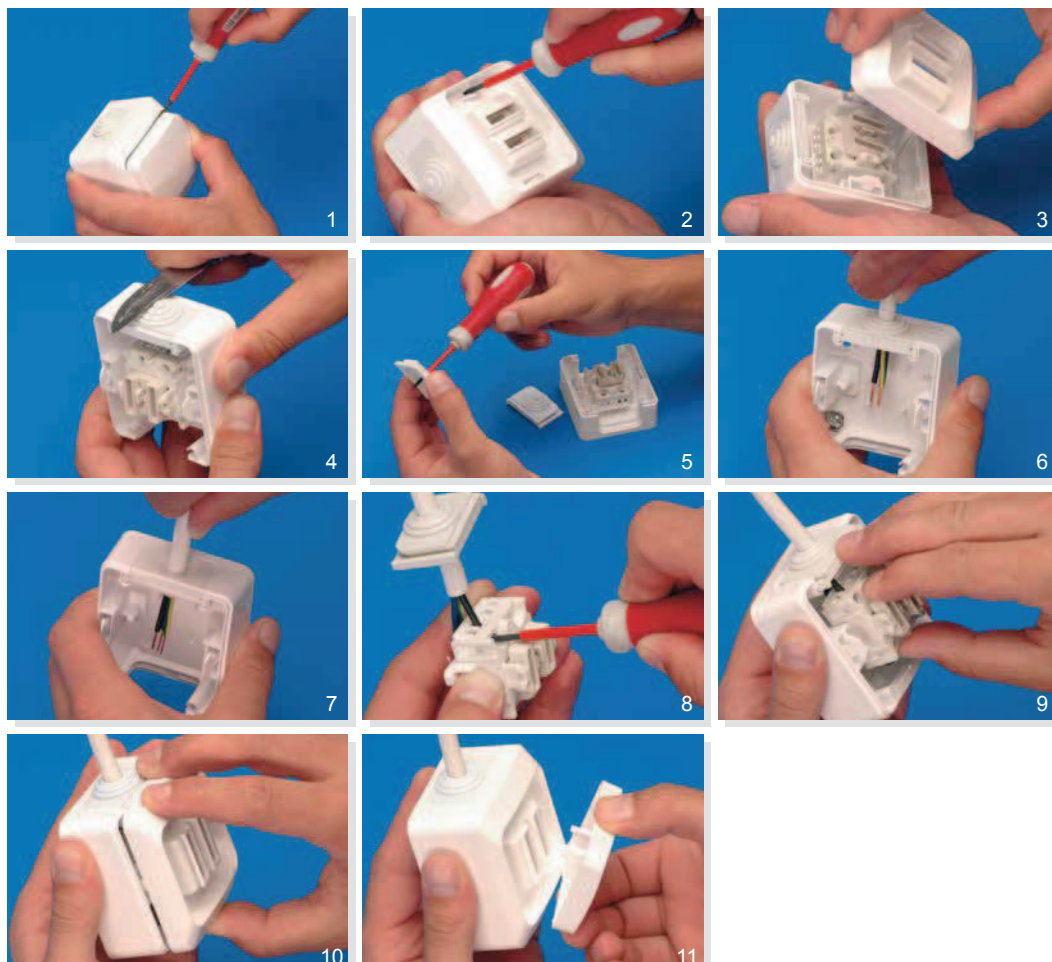
**Klapka s popisovým polem**



P90381

WDE000506

## Montáž vypínače



## Montáž zásuvky

